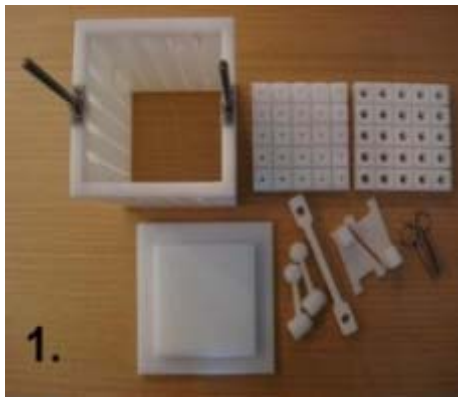




der fleischspiessmacher

Bedienungsanleitung Fleischspießgeräte



Zuerst das Gerät in seine Einzelteile zerlegen. Bitte dabei die Reihenfolge merken.

Einzelteile von oben nach unten und links nach rechts:

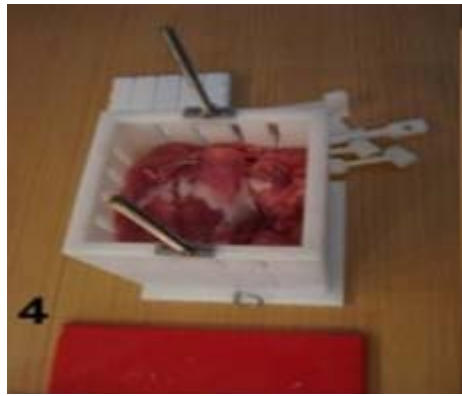
- Hauptgerät
- Deckelplatte
- Bodenplatte
- Sockel
- Justierschrauben
- Querstange
- Deckelplattenfixierer
- Metallstifte



Hauptgerät auf den Sockel stellen und dort durch die 2 seitlichen Löcher mit den Metallstiften fixieren, Bodenplatte einlegen



Das Gerät mit Fleisch befüllen



Das Gerät kann bis zum Ende der Schneidfürungen an dem Hauptgerät mit Fleisch befüllt werden. Bitte berechnen Sie dabei auch die Dicke der Deckelplatte mit.



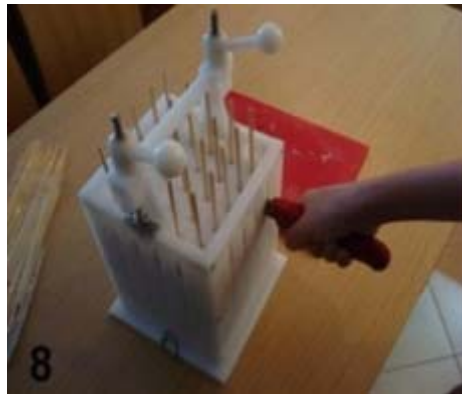
Deckelplatte einlegen und leicht mit der Hand eindrücken



Spieße durch die Löcher der Deckelplatte einsetzen und überprüfen, ob diese bis in die Löcher der Bodenplatte gehen (Höhe der einzelne Speße vergleichen).



Deckelplattenfixierer auf die Gewindestangen setzen, Querstange auflegen und alles mit den Justierschrauben fixieren. Hierbei soll die Deckelplatte das Fleisch etwas zusammendrücken.



Mit einem Messer (dünn, lang, scharf) in den seitlichen Führungsschlitz gehen, an der Führungsrille der Deckelplatte ansetzen, das Messer auf der anderen Seite rausschauen lassen und langsam schneiden. Damit das Fleisch überall durchgeschnitten ist am besten Messer umdrehen und noch mal an der oberen Führungsrille lang schneiden. Auf diese Weise nehmen Sie sich jetzt einen Führungsschlitz nach dem anderen vor, an zwei nebeneinander liegenden Seiten.



Nach dem Schneiden ziehen Sie die beiden Metallstifte an ihren Ösen aus dem Sockel heraus. Mit einer Hand die Deckelplatte etwas runterdrücken und das Hauptgerät mittels Griff an der Querstange mit der anderen Hand vorsichtig hochziehen. Deckelplatte entfernen.



Die fertigen Fleischspiesse schichtweise aus dem Gerät herausnehmen und nach Ihren Bedürfnissen Würzen bzw. in Marinade legen.

Sie haben noch Fragen zum Gerät?

Bitte wenden Sie sich an:

Stefanos Perdikaris - Dünnwalder Mauspfad 341 - 51069 Köln
Tel.: 0221 – 9624550 / eMail: info@der-fleischspiess-macher.de